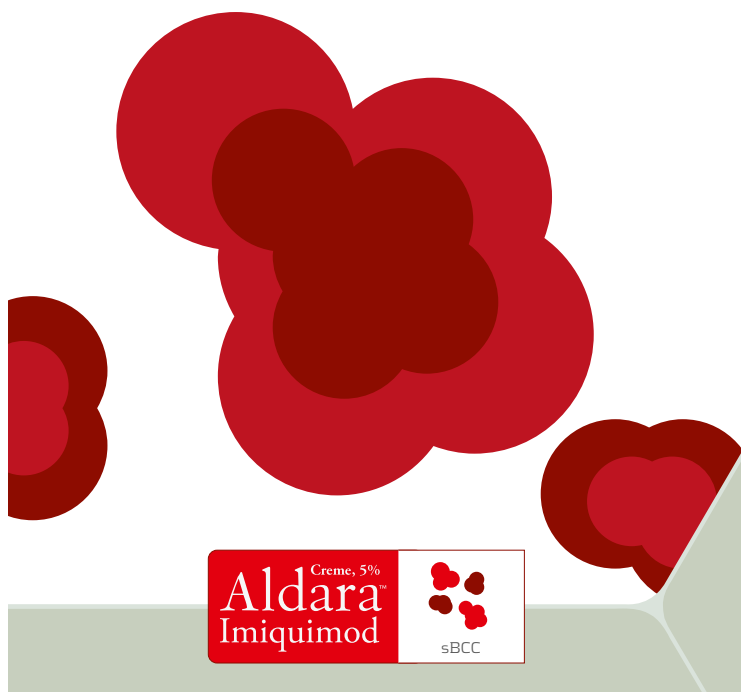
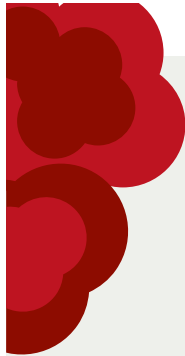




Patientvejledning

# Behandling af overfladisk basalcelle-kræft med Aldara™ (Imiquimod)





Du har fået diagnosticeret overfladisk basalcelle-kræft, og din læge har ordineret Aldara-creme.

Det er vigtigt at vide, hvordan Aldara virker, og hvordan du bruger cremen, så du opnår et godt resultat.

#### **Hvad er basalcelle-kræft?**

Det er en langsomt voksende kræftform, som vokser over måneder og år.

Basalcelle-kræft er den mest almindelige form for hudkræft. Den skyldes hovedsageligt solens skadelige stråler.

Den ses især på brystet, armene og benene, men kan også ses i ansigtet.

#### **Hvordan ser basalcelle-kræft ud?**

Den kan ligne små knuder, ar eller eksem. Der kan også være sår. Kræften vokser i afgrænsede områder og spredes aldrig.



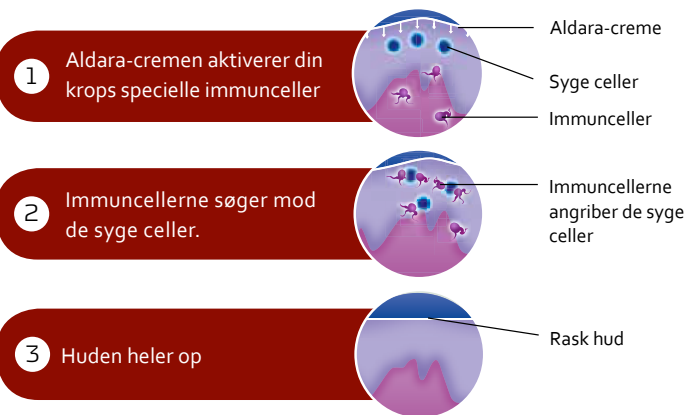
### Hvad er Aldara?

Aldara™ (Imiquimod) 5 % er en receptpligtig creme til behandling af overfladisk basalcelle-kræft.



### Hvordan virker Aldara?

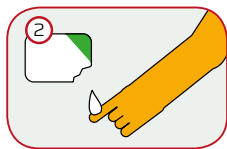
Når du smører Aldara på det angrebne område, aktiveres din krops eget immunforsvar til at bekæmpe kræftcellerne.



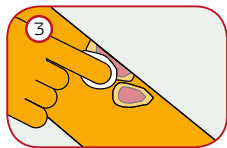
### Hvordan påføres Aldara?



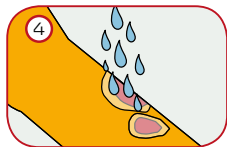
- Start med at vaske dine hænder og behandlingsområdet med mild sæbe og vand
- Tør området omhyggeligt, inden du påfører cremen



- Åben et Aldara-brev og tryk lidt creme ud på fingerspidsen
- Brevet med eventuelle rester kasseres



- Smør forsigtigt cremen på det syge område og 1 cm udenom
- Vask hænder efter påsmøring



- Lad Aldara sidde på i cirka 8 timer (eventuelt om natten)
- Tag ikke bruse- eller karbad i dette tidsrum
- Vask området med mild sæbe og vand efter de 8 timer



### Vær opmærksom på følgende:

- Smør ikke cremen tættere end 3 cm fra øjnene, med mindre andet er aftalt med din læge
- Dæk ikke det behandlede område med plaster eller lignende
- Beskyt dig mod sollys (gælder også solarium), mens du er i behandling med Aldara

*Følg altid lægens anvisninger*

### Forventelige reaktioner på Aldara-behandling:

- Mens du er i behandling med Aldara, vil din hud se anderledes ud. Det skyldes cremens virkning
- Rødme, skorpe- og skældannelse på det behandlede område er en normal reaktion og viser, at behandlingen virker
- Du kan også opleve snurren og prikken i huden, små hævede områder, smerter, irritation og kløe
- Nogle få patienter får influenzalignende symptomer
- *Reaktionerne forsvinder, når behandlingen er færdig, og huden heler*

Hvis du har spørgsmål til behandlingen, synes at huden reagerer for kraftigt, eller oplever andre reaktioner end de nævnte, så kontakt din læge.

### Behandlingsforløb med Aldara-creme

Billederne viser, hvordan et tilfælde af overfladisk basalcellekræft ser ud inden, under og efter behandling med Aldara.



① Før behandling



② Uge 3 – i behandling



③ Uge 6 – i behandling



④ Uge 12 – efter afsluttet behandling



**Doseringskema:**

Anvendes 5 gange om ugen i 6 uger.

	mandag	tirsdag	onsdag	torsdag	fredag	lørdag	søndag
uge 1							
uge 2							
uge 3							
uge 4							
uge 5							
uge 6							

**Noter**

---

---

---

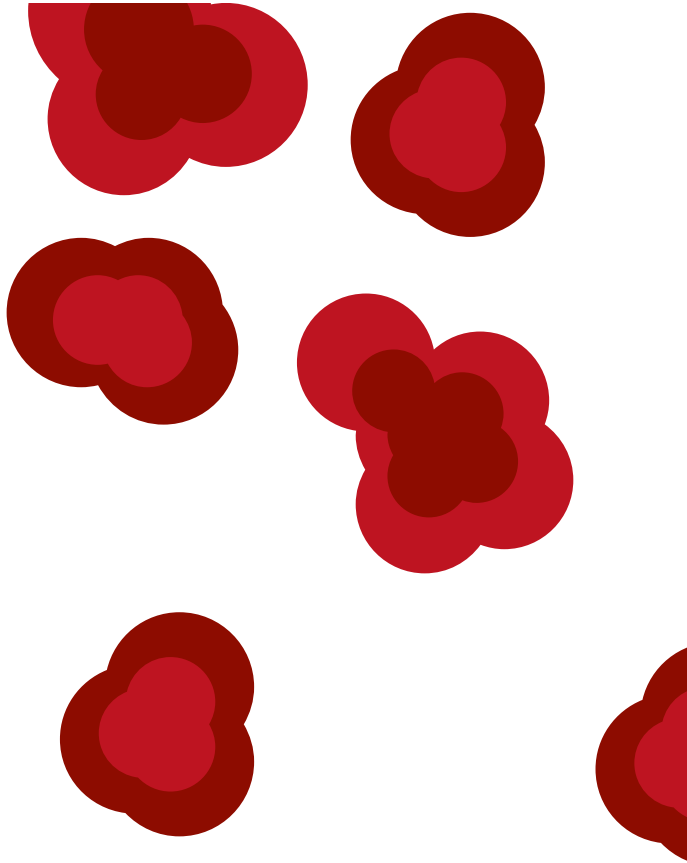
---

---

Noter eventuelt de forandringer, du oplever i huden under behandlingen.



MAR 2019



**MEDA**

Meda AS · Solvang 8 · 3450 Allered · Tlf. +45 44 52 88 88 · [www.meda.dk](http://www.meda.dk) · [info@meda.dk](mailto:info@meda.dk)